

АКТ  
приема-передачи  
от "\_\_\_" \_\_\_\_\_ 2018 г.

1. В соответствии с настоящим актом Арендодатель Министерство имущественных и земельных отношений Республики Карелия сдает, а Арендатор \_\_\_\_\_ принимает:

1.1. нежилые помещения площадью 23,3 кв.м, расположенные на втором этаже здания по адресу: Республика Карелия, г.Петрозаводск, пр. Ленина, д. 22а (далее – имущество);

1.2. земельный участок, на котором расположено имущество с кадастровым номером: 10:01:0010132:6.

2. Арендатор с момента подписания настоящего акта принимает на себя полную ответственность за сохранность имущества и земельного участка, указанных в п.1 настоящего акта, как изложено в настоящем договоре, а так же подтверждает получение ключей от Имущества.

3. Характеристика имущества:

- встроенное, площадь - **23,3 кв.м,**

4. Наличие и техническое состояние инженерных сетей и систем:

- электроснабжение \_\_\_\_\_ удовлетворительное

- канализация \_\_\_\_\_ удовлетворительное

- водоснабжение \_\_\_\_\_ удовлетворительное

- отопление \_\_\_\_\_ удовлетворительное

- горячее водоснабжение \_\_\_\_\_ отсутствует

- принудительная вентиляция \_\_\_\_\_ отсутствует

5. Техническое состояние здания (имущества):

- материал стен \_\_\_\_\_ бревенчатые удовлетворительное

- покрытие пола \_\_\_\_\_ дощатое удовлетворительное

- кровля \_\_\_\_\_ железо удовлетворительное

- отделка потолка \_\_\_\_\_ побелка удовлетворительное

- наличие окон \_\_\_\_\_ имеются удовлетворительное

- состояние дверных блоков удовлетворительное

6. Характеристика имущества:

Помещения: первоначальная стоимость 49441,71 руб.

7. Арендатор произвел осмотр принимаемого в пользование имущества и земельного участка, указанных в п.1 настоящего акта и ознакомлен со всеми их характеристиками, претензий по состоянию к Арендодателю не имеет.

**ИМУЩЕСТВО СДАЛ:**

**ИМУЩЕСТВО ПРИНЯЛ:**

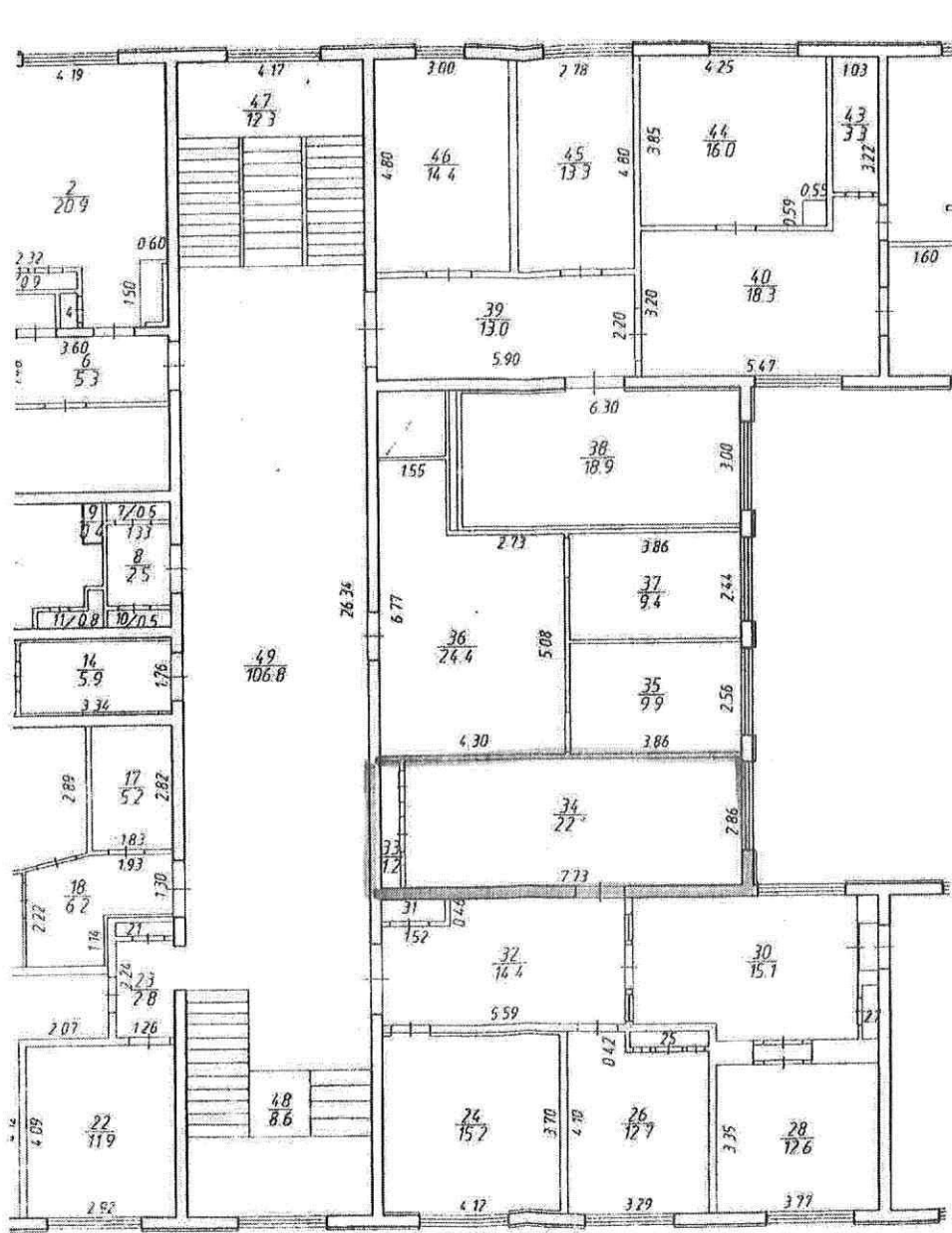
Арендодатель

Арендатор

\_\_\_\_\_  
М.П.

\_\_\_\_\_  
М.П.

**План помещения**  
Республика Карелия, г. Петрозаводск, пр. Ленина, д.22а  
второй этаж



Арендодатель

Арендатор

\_\_\_\_\_  
М.П.

\_\_\_\_\_  
М.П.

### Расчет арендной платы

Арендатор: \_\_\_\_\_  
Объект Земельный участок, кад. № 10:01:0010132:6  
Адрес Россия, Карелия Респ, г. Петрозаводск, пр-кт. Ленина, д.22а

Размер годовой арендной платы определяется по формуле:

$P * KД + Ин * P * KД$ , где:

П - процент (для размещения производственных зданий, сооружений и обслуживающих их объектов в петрозаводском городском округе, калевальском и муезерском муниципальных районах) - 3 %;

КД - кадастровая стоимость доли - 24588,88;

**Расчет доли арендатора помещений в праве на неделимый земельный**

Размер доли определяется по формуле:

$(Kст / Sзу) * ((Sзу / Sзд) * Sар)$ , где:

Kст - Кадастровая стоимость земельного участка - 1668561,05 руб.;

Sзу - Общая площадь земельного участка - 1105 кв.м;

Sзд - Площадь зданий (сооружений) на участке - 1581,1 кв.м;

Sар - Общая площадь арендуемых зданий (помещений) - 23,3 кв.м.

С учетом приведённых показателей кадастровая стоимость доли земельного  
 $(1668561,05 / 1105) * ((1105 / 1581,1) * 23,3) = 24588,88$  руб.

С учетом приведённых выше показателей арендная плата составляет:  
за год:  $0,03 * 24588,88 = 737,67$  (Семьсот тридцать семь рублей 67 копеек).

Арендодатель:

Арендатор:

\_\_\_\_\_  
М.П.

\_\_\_\_\_  
М.П.