



ФОНД
ГОСУДАРСТВЕННОГО
ИМУЩЕСТВА
РЕСПУБЛИКИ КАРЕЛИЯ

Паспорт комплекса зданий и земельного участка

Адрес: РК, Питкярантский район, пос.Салми, ул.Школьная, д. 7





**ФОНД
ГОСУДАРСТВЕННОГО
ИМУЩЕСТВА
РЕСПУБЛИКИ КАРЕЛИЯ**

ГУП РК “Фонд госимущества РК” сообщает о проведении 06 декабря 2018 г. аукциона по продаже комплекса объектов недвижимости, состоящего из здания автогаража с кадастровым номером 10:05:0062209:77, общей площадью 197,5 кв.м, здания банно-прачечного комбината с кадастровым номером 10:05:0062209:72, общей площадью 383,2 кв.м, здания овощехранилища с кадастровым номером 10:05:0062209:75, общей площадью 65 кв.м, здания спального корпуса с кадастровым номером 10:05:0062209:76, общей площадью 2139,9 кв.м, здания учебного корпуса с кадастровым номером 10:05:0062209:73, общей площадью 1206,6 кв.м, здания хозяйственного двора с кадастровым номером 10:05:0062209:74, общей площадью 150,4 кв.м и земельного участка с кадастровым номером 10:05:0062209:6, площадью 27 000 кв.м, расположенных по адресу: Республика Карелия, Питкярантский район, пос. Салми, ул. Школьная, д. 7.



**ФОНД
ГОСУДАРСТВЕННОГО
ИМУЩЕСТВА
РЕСПУБЛИКИ КАРЕЛИЯ**

Дата начала приема заявок – 01 ноября 2018 г.

Дата окончания приема заявок – 03 декабря 2018 г.

Начальная цена продажи - 7 756 000 рублей с учетом НДС, в том числе рыночная стоимость земельного участка – 1 060 000 рублей без учета НДС.

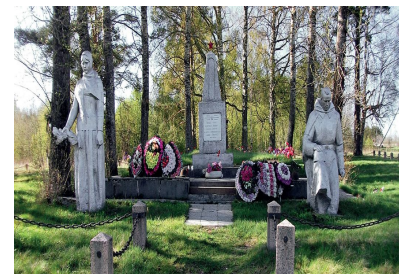
Сумма задатка – 1 551 200 рублей.

Шаг аукциона – 300 000 рублей



**ФОНД
ГОСУДАРСТВЕННОГО
ИМУЩЕСТВА
РЕСПУБЛИКИ КАРЕЛИЯ**

Комплекс объектов с земельным участком расположен в посёлке Салми. Поселок является Административным центром Салминского сельского поселения в Питкярантском районе. Расположен в устье реки Тулемайоки на северо-восточном берегу Ладожского озера, в 370 км от г. Санкт-Петербурга. Через посёлок проходит автодорога А130, также имеется железнодорожная станция Салми. Из достопримечательностей посёлка следует назвать церковь Николая Чудотворца, которая расположена на западном побережье реки Тулема. Построена церковь в 1824 году, сейчас находится в полуразрушенном состоянии. Также на территории посёлка, близ моста через реку Тулема, в сквере расположена братская могила советских воинов, павших во время Советско-финской войны.





**ФОНД
ГОСУДАРСТВЕННОГО
ИМУЩЕСТВА
РЕСПУБЛИКИ КАРЕЛИЯ**

На протяжении 1918 – 1939 годов посёлок был в составе Финляндии. В этот период по Финской технологии было построено здание спального корпуса, здание хозяйственного двора, здание банно-прачечного комбината. В разные периоды в зданиях размещалась финская офицерская школа, военный госпиталь (во время ВОВ), а в 1938 году был организован детский дом. Детский дом существовал до 1964 года, далее его переименовали в школу-интернат № 16.





**ФОНД
ГОСУДАРСТВЕННОГО
ИМУЩЕСТВА
РЕСПУБЛИКИ КАРЕЛИЯ**

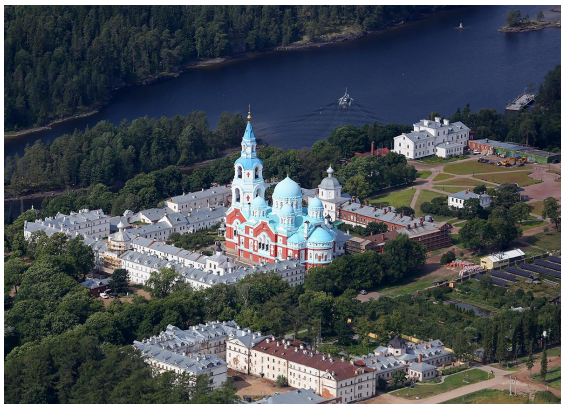
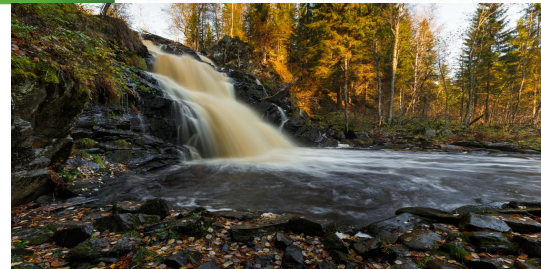
Одно из главных преимуществ данного комплекса - удобное местоположение для организации гостиничного бизнеса. Большая прилегающая территория позволит организовать активный отдых и парковочные места для гостей. Живописный берег Ладожского озера, красивый лес, ягодные и грибные места, зимняя и летняя рыбалка придают данному месту уникальность.

Достопримечательности Питкярантского, Сортавальского района:

- водопад "Белые мосты" на р.Кулисмайоки, являющийся одним из красивейших водопадов Карелии, хорошо известный и вошедший во многие путеводители и экскурсионные туры;
- водопад "Койриноя" на р.Койринйоки, представляющий интерес и как редкий природный объект, и как место расположения первого в России завода по выплавке олова;
- мощная Уксинская озовая гряда (1500 га), являющаяся выдающимся геологическим памятником природы;
- единственные в Карелии посадки сосны горной (*Pinus mugo*), представляющие интерес не только для специалистов, но и, благодаря своей декоративности, для обычных туристов;
- остров Валаам, он известен, прежде всего, в мире как святой остров, на котором расположен древний монастырь, переживший не одно рождение;
- заволаживающий и величественный Горный парк «Рускеала», уникальный по российским меркам.



**ФОНД
ГОСУДАРСТВЕННОГО
ИМУЩЕСТВА
РЕСПУБЛИКИ КАРЕЛИЯ**

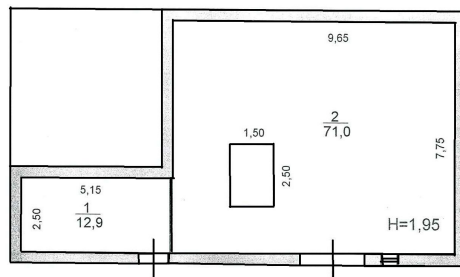


Здание автогаража с кадастровым номером 10:05:0062209:77,
общей площадью 197,5 кв.м.

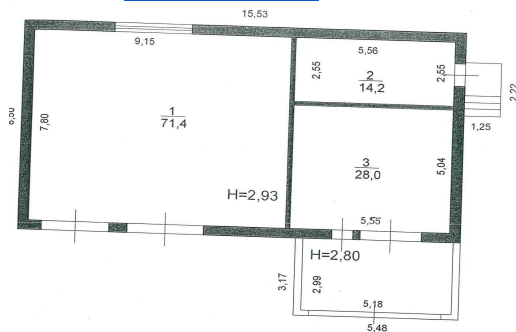


**ФОНД
ГОСУДАРСТВЕННОГО
ИМУЩЕСТВА
РЕСПУБЛИКИ КАРЕЛИЯ**

План подвала



План 1 этажа



Технические характеристики:

Год постройки н/у

Число этажей – 1.

Конструктивные элементы:

Фундамент – железобетонные блоки;

Стены – кирпичные – оштукатурено, окрашено;

Перекрытия чердачные - подвал - ж/бетонно,

1 этаж - дедеревянное;

Крыша – металлическая;

Полы – дощатые, цементные;

Электроосв.– проводка открытая;

Пристройка (Литера 1а)

Конструктивные элементы:

Фундамент – деревянные стулья;

Стены, перегородки – дощатые;

Крыша – шифер;

Полы – дощатые.



Здание банно-прачечного комбината с кадастровым номером 10:05:0062209:72, общей площадью 383,2 кв.м.

Технические характеристики:

Основное строение

Год постройки до 1939

Число этажей – 1.

Конструктивные элементы:

Стены, отделка – кирпичные – оштукатурено, окрашено;

Перекрытия чердачные - подвал - ж/бетонно,

1 этаж – дедеревянное;

Фундамент – ж/бетонный;

Крыша – шифер;

Полы – дощатые, цементные;

Отопление – от собственной котельной;

Водопровод – трубы стальные;

Канализация – трубы чугунные;

Г.водоснабж – трубы стальные;

Электроосв.– проводка скрытая;

Радио – да;

Телефон – да;

Вентиляция – да;



**ФОНД
ГОСУДАРСТВЕННОГО
ИМУЩЕСТВА
РЕСПУБЛИКИ КАРЕЛИЯ**

Пристройка

Год постройки - 2006

Число этажей – 1.

Конструктивные элементы:

Фундамент – бутовый ленточный;

Стены и их отделка – кирпичные;

Перекрытия чердачные - деревянное;

Крыша – шифер;

Полы – бетонированные;

Электроосв.– проводка скрытая.

Пристройка

Год постройки - 1975

Число этажей – 1.

Конструктивные элементы:

Фундамент – ж/бетонный;

Стены и их отделка – кирпичные;

Перекрытия чердачные - ж/бетонные плиты;

Полы – бетонированные;

Отопление – от собственной котельной;

Электроосв.– проводка скрытая;

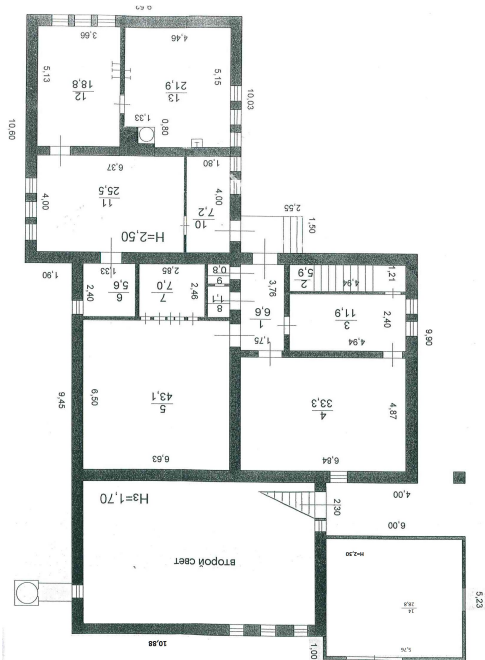
Крыша – шифер;

Здание банно-прачечного комбината

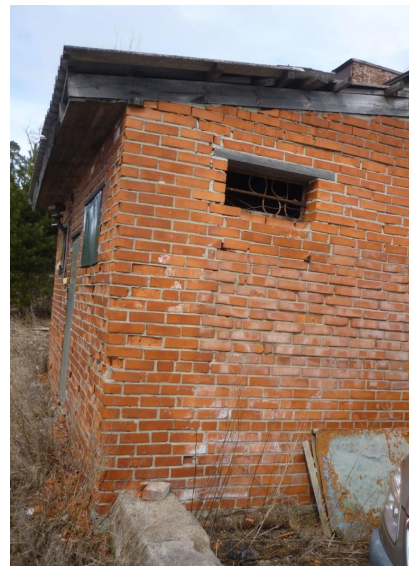
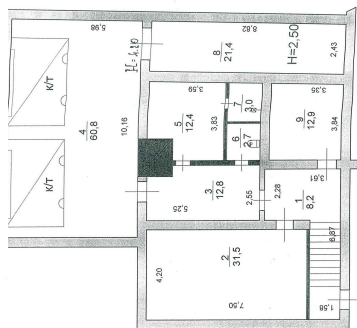


**ФОНД
ГОСУДАРСТВЕННОГО
ИМУЩЕСТВА
РЕСПУБЛИКИ КАРЕЛИЯ**

План 1 этажа



План подвала



Здание овощехранилища с кадастровым номером
10:05:0062209:75, общей площадью 65 кв.м.



**ФОНД
ГОСУДАРСТВЕННОГО
ИМУЩЕСТВА
РЕСПУБЛИКИ КАРЕЛИЯ**

Технические характеристики:

Год постройки 1994

Число этажей – 1.

Конструктивные элементы:

Фундамент – бутовый ленточный;

Стены, отделка – кирпичные;

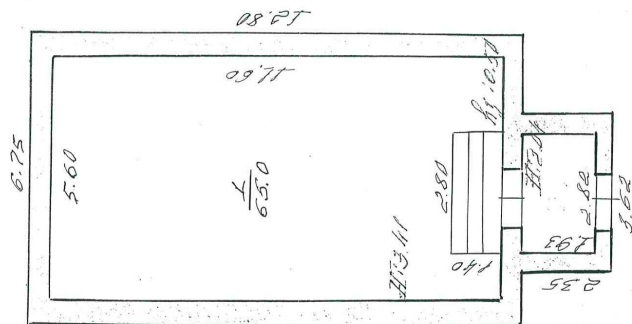
Перекрытия чердачные - железобетонное;

Крыша – шифер;

Полы – бетонные;

Электроосв.– проводка скрытая;

Вентиляция – да.



Здание спального корпуса с кадастровым номером
10:05:0062209:76, общей площадью 2139,9 кв.м.



**ФОНД
ГОСУДАРСТВЕННОГО
ИМУЩЕСТВА
РЕСПУБЛИКИ КАРЕЛИЯ**

Технические характеристики:

Год постройки до 1939

Число этажей – 3.

Конструктивные элементы:

Фундамент – ж/бетонный;

Стены, отделка – кирпичные – оштукатурено,
окрашено;

Перегородки – кирпичные;

Перекрытия чердачные - сборно-железобетонные;

Крыша – металлическая;

Полы – дощатые;

Отопление – от групповой котельной;

Водопровод – трубы стальные;

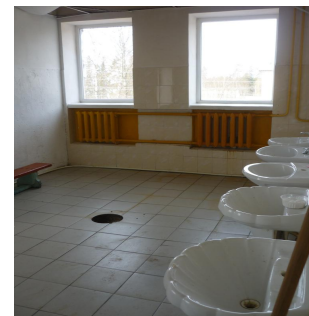
Канализация – трубы чугунные;

Электроосв. – проводка открытая;

Газоснабжение – э/плиты;

Радио – да;

Телефон – да.



Здание спального корпуса

План подвала



План 1 этажа

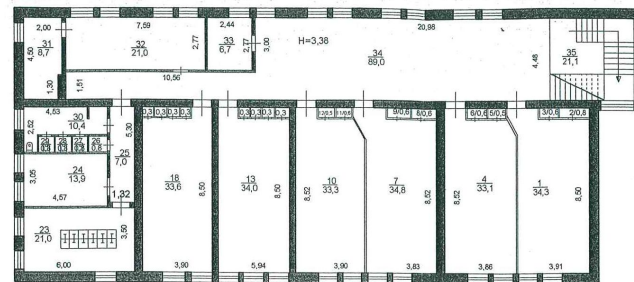


ФОНД
ГОСУДАРСТВЕННОГО
ИМУЩЕСТВА
РЕСПУБЛИКИ КАРЕЛИЯ

План 2 этажа



План 3 этажа





**ФОНД
ГОСУДАРСТВЕННОГО
ИМУЩЕСТВА
РЕСПУБЛИКИ КАРЕЛИЯ**

Здание учебного корпуса с кадастровым номером
10:05:0062209:73, общей площадью 1206,6 кв.м

Технические характеристики:

Год постройки н/у

Число этажей – 1.

Конструктивные элементы:

Фундамент – бутовый ленточный;

Стены, отделка – кирпичные – оштукатурено, окрашено;

Перегородки – кирпичные;

Перекрытия чердачные - сборно-железобетонные;

Крыша – металлическая;

Полы – дощатые;

Отопление – от групповой котельной;

Водопровод – трубы стальные;

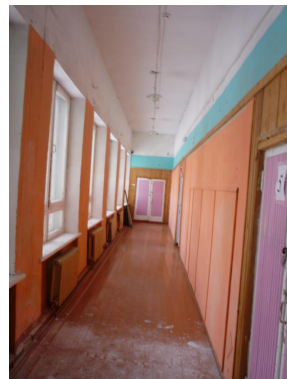
Канализация – трубы чугунные;

Электроосв. – проводка открытая;

Газоснабжение – э/плиты;

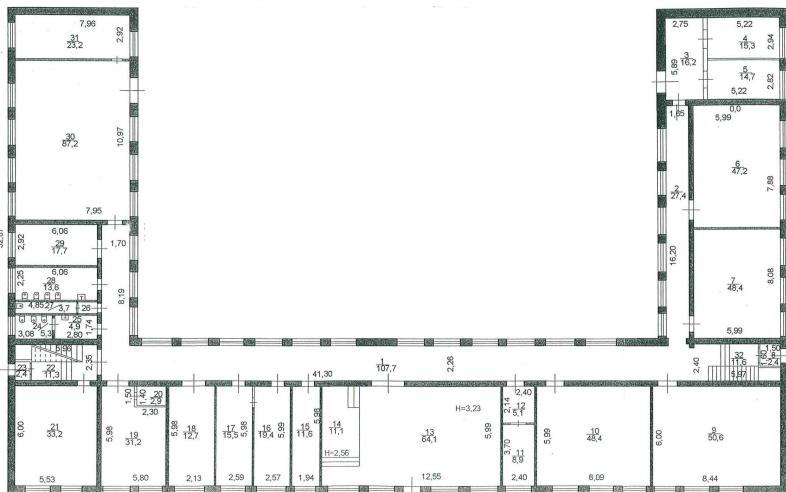
Радио – да;

Телефон – да.



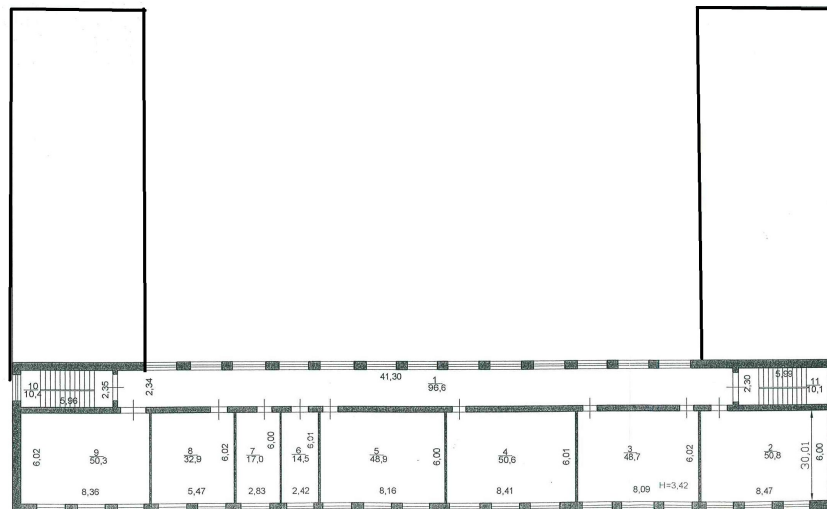
Здание учебного корпуса

План 1 этажа



**ФОНД
ГОСУДАРСТВЕННОГО
ИМУЩЕСТВА
РЕСПУБЛИКИ КАРЕЛИЯ**

План 2 этажа

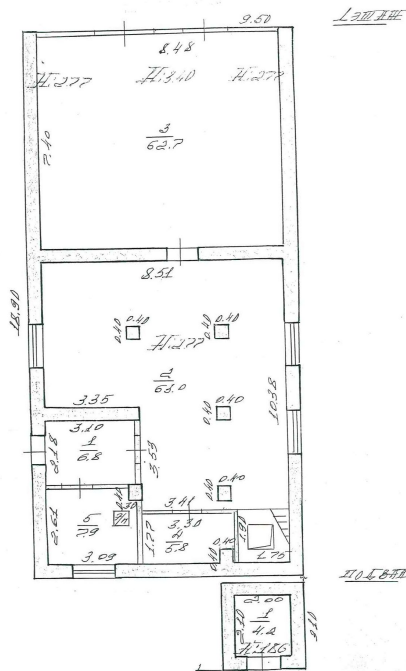




**ФОНД
ГОСУДАРСТВЕННОГО
ИМУЩЕСТВА
РЕСПУБЛИКИ КАРЕЛИЯ**

Здание хозяйственного двора с кадастровым номером
10:05:0062209:74, общей площадью 150,4 кв.м.

Технические характеристики:
Год постройки до 1939
Число этажей – 1.
Конструктивные элементы:
Фундамент – ж/бетонные блоки;
Стены, отделка – кирпичные;
Перекрытия чердачные - ж/бетонное;
Крыша – металлическая;
Полы – бетонные, дощатые;
Электроосв.– проводка скрытая.





**ФОНД
ГОСУДАРСТВЕННОГО
ИМУЩЕСТВА
РЕСПУБЛИКИ КАРЕЛИЯ**

Земельный участок

Площадь – 27000 кв.м;

Кадастровый номер 10:05:0062209:6;

Категория земель: земли промышленности, энергетики, транспорта, связи, радиовещания, телевидения, информатики, земли для обеспечения космической деятельности, земли обороны, безопасности и земли иного специального назначения;

Разрешенное использование: под размещения зданий школы- интерната №19;

Адрес: Республика Карелия, район Питярантский, поселок Салми.





**ФОНД
ГОСУДАРСТВЕННОГО
ИМУЩЕСТВА
РЕСПУБЛИКИ КАРЕЛИЯ**

С иными сведениями о торгах, а также формой заявки, условиями договора о задатке и купли-продажи можно ознакомиться по адресу:

г. Петрозаводск, ул. Гоголя, 12, 2 этаж, каб. 1.

Сайт Фонда: <http://fond.onego.ru>, *Официальный сайт торгов*

Российской Федерации: <http://torgi.gov.ru>.

e-mail: fond@onego.ru тел. (8142)78-36-75